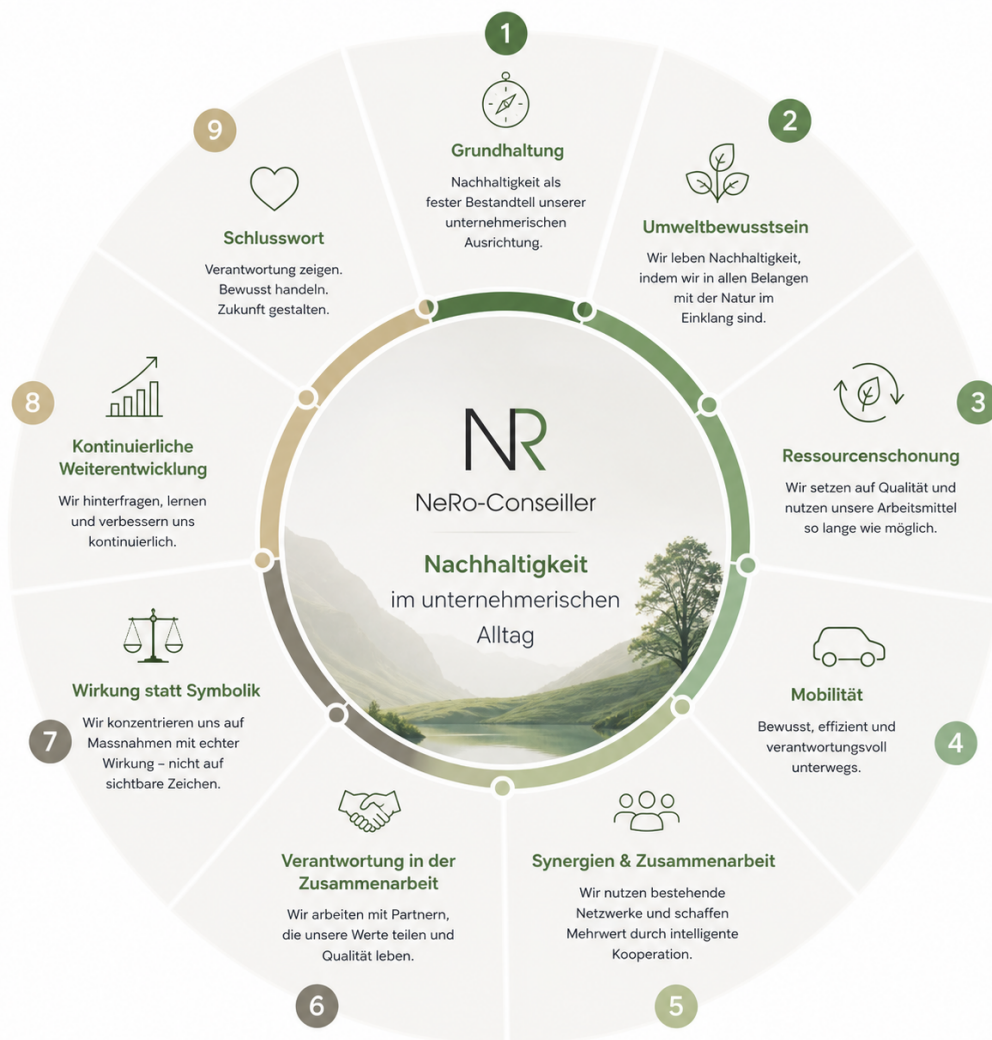




Umwelt und Nachhaltigkeit

NeRo-Conseiller

Ermatingen, im März 2026



Einführung

Nachhaltigkeit ist für NeRo-Conseiller kein eigenständiges Thema und keine ergänzende Disziplin. Sie ist Teil des unternehmerischen Handelns – dort, wo Entscheidungen getroffen werden und Wirkung entsteht.

Im Zentrum steht nicht die theoretische Auseinandersetzung, sondern das konsequente Handeln im Alltag.

Nachhaltigkeit zeigt sich in der Art, wie Ressourcen eingesetzt werden, wie mit bestehenden Mitteln umgegangen wird und welche Prioritäten gesetzt werden.

Nicht einzelne Massnahmen sind entscheidend, sondern die Haltung dahinter.

Eine Haltung, die darauf ausgerichtet ist, bewusst zu handeln, langfristig zu denken und Verantwortung zu übernehmen.

Dieser Bericht gibt Einblick in das Verständnis von Nachhaltigkeit bei NeRo-Conseiller und zeigt auf, wie diese Haltung im unternehmerischen Alltag konkret umgesetzt wird.

UMWELTBEWUSSTSEIN

IM UNTERNEHMERISCHEN ALLTAG



Umweltbewusstsein im unternehmerischen Alltag

NeRo-Conseiller legt grossen Wert auf ein ausgeprägtes Umweltbewusstsein im täglichen Handeln. Nachhaltigkeit wird dabei nicht als separates Themenfeld verstanden, sondern als Grundhaltung, die sämtliche unternehmerischen Entscheidungen beeinflusst.

Sie ist Teil der Art und Weise, wie gearbeitet, entschieden und entwickelt wird.

Im Zentrum steht ein pragmatischer Ansatz:

Nicht die Anzahl an Massnahmen ist entscheidend, sondern deren Wirkung und Konsequenz in der Umsetzung.

Diese Haltung zeigt sich in vielen Bereichen des unternehmerischen Alltags.

So werden beispielsweise kurze Wege mit Partnern und Kunden bewusst bevorzugt.

Regionale Nähe ermöglicht eine effizientere Zusammenarbeit, reduziert unnötige Reisetätigkeit und stärkt gleichzeitig bestehende Beziehungen.

Auch in der Organisation der Arbeit wird auf Effizienz und Klarheit geachtet.

Strukturen sind so aufgebaut, dass sie mit möglichst geringem Ressourceneinsatz funktionieren, ohne dabei an Qualität einzubüssen.

Entscheidungen werden nicht isoliert betrachtet, sondern immer im Kontext ihrer Auswirkungen auf Ressourcen, Zeit und Energie.

Dabei geht es nicht um Verzicht, sondern um bewusstes Handeln.

Um das Verständnis, dass jede unternehmerische Tätigkeit Auswirkungen hat – und dass diese aktiv gestaltet werden können.

NeRo-Conseiller verfolgt den Anspruch, wirtschaftliche Tätigkeit so auszurichten, dass sie sich in ein nachhaltiges Gesamtbild einfügt.

Das bedeutet, Verantwortung zu übernehmen – nicht punktuell, sondern kontinuierlich und in allen relevanten Bereichen.

Nachhaltigkeit ist für uns keine Frage des Anspruchs, sondern der Konsequenz im täglichen Handeln.

RESSOURCESCHONUNG KONKRET

Bewusst einsetzen. Qualität wählen. Lange nutzen.



COMPUTER & TECHNIK

Qualität wählen, pflegen und so lange wie möglich nutzen.



FAHRZEUGE

Regelmässig warten, sorgfältig pflegen und lange nutzen.



BÜROMATERIALIEN

Bewusst einsetzen, sparen und auf Qualität setzen.



WIEDERVERWENDEN & RECYCELN

Materialien weiterverwenden und korrekt recyceln.



DIGITAL STATT PAPIER

Digitale Prozesse nutzen und Papierverbrauch reduzieren.



PFLEGEN & ERHALTEN

Sorgfältiger Umgang verlängert die Lebensdauer aller Arbeitsmittel.



Ressourcenschonung konkret

Ressourcen bewusst einsetzen

Ressourcenschonung beginnt für NeRo-Consulting nicht erst bei grossen strategischen Entscheidungen. Sie beginnt im täglichen Umgang mit Arbeitsmitteln, Infrastruktur und Mobilität.

Unser Ansatz ist bewusst einfach:

Was gut funktioniert, wird gepflegt, erhalten und möglichst lange genutzt.

Dabei setzen wir konsequent auf Qualität.

Nicht der kurzfristig günstigste Einkauf steht im Vordergrund, sondern die langfristige Nutzbarkeit eines Produkts.

Das betrifft Computer, technische Geräte, Fahrzeuge, Büromaterialien und die gesamte Arbeitsinfrastruktur. Anschaffungen werden bewusst geprüft und nicht aus Gewohnheit oder aufgrund kurzfristiger Trends vorgenommen.

Ein Computer wird nicht ersetzt, nur weil ein neueres Modell verfügbar ist.

Ein Fahrzeug wird nicht gewechselt, nur weil ein Markimpuls dazu verleitet.

Büromaterial wird nicht verschwenderisch eingesetzt, nur weil es verfügbar ist.

Für NeRo-Conseiller bedeutet Nachhaltigkeit auch, bestehenden Dingen Wertschätzung entgegenzubringen.

Qualitativ hochwertige Arbeitsmittel haben einen längeren Lebenszyklus, sind zuverlässiger im Einsatz und reduzieren über die Zeit unnötigen Ressourcenverbrauch.

Deshalb achten wir darauf, Arbeitsmittel sorgfältig auszuwählen, bewusst zu nutzen und angemessen zu pflegen.

Diese Haltung ist nicht spektakulär, aber wirkungsvoll.

Gerade im unternehmerischen Alltag entsteht Nachhaltigkeit oft durch viele kleine Entscheidungen: durch bewussten Materialeinsatz, durch die Vermeidung unnötiger Neuanschaffungen, durch saubere Wartung und durch den Willen, Bestehendes nicht vorschnell zu ersetzen.

Auch digitale Prozesse spielen eine wichtige Rolle.

Dokumente werden, wo immer sinnvoll, digital erstellt, bearbeitet, versendet und archiviert. Dadurch wird der Papierverbrauch reduziert und die Zusammenarbeit effizienter gestaltet.

Gleichzeitig bedeutet Digitalisierung für uns nicht blinde Technisierung.

Auch digitale Instrumente sollen sinnvoll eingesetzt werden, klar strukturiert sein und echten Nutzen bringen.

Ressourcenschonung ist damit keine einzelne Massnahme, sondern eine Denkweise.

Sie zeigt sich darin, wie wir investieren, wie wir arbeiten, wie wir pflegen und wie wir entscheiden.

Qualität ist für uns ein Teil von Nachhaltigkeit – weil langlebige Lösungen Ressourcen schonen.

MOBILITÄT MIT VERANTWORTUNG

Bewusst unterwegs – effizient geplant.
Für Menschen, Projekte und unsere Umwelt.



WEGE BEWUSST PLANEN

Termine bündeln, Wege kombinieren und effizient gestalten.



DIGITAL ERGÄNZEN

Wo sinnvoll, digitale Formate nutzen und Reisen reduzieren.



FAHRZEUGE LANGE NUTZEN

Fahrzeuge pflegen, regelmässig warten und möglichst lange nutzen.



PFLEGEN & WARTEN

Regelmässige Wartung sorgt für Sicherheit, Effizienz und Langlebigkeit.



RESSOURCEN SCHONEN

Langlebigkeit statt kurzfristigem Austausch – für weniger Verbrauch und weniger Abfall.



Jede Fahrt zählt.
Für heute und für morgen.



VERANTWORTUNG
übernehmen.



BEWUSST
handeln.



WIRKUNG
erzielen.



ZUKUNFT
gestalten.

Mobilität mit Verantwortung

Mobilität ist ein zentraler Bestandteil unternehmerischer Tätigkeit.

Kundenbesuche, Termine und persönliche Abstimmungen erfordern Präsenz und damit auch Bewegung. NeRo-Consulting setzt dabei bewusst auf einen verantwortungsvollen und reflektierten Umgang mit Mobilität.

Im Zentrum steht nicht die Reduktion um jeden Preis, sondern der bewusste Einsatz.

Wege werden geplant, kombiniert und effizient gestaltet.

Wo es sinnvoll ist, werden Termine gebündelt oder durch digitale Formate ergänzt.

Gleichzeitig bleibt der persönliche Austausch ein wichtiger Bestandteil der Zusammenarbeit. Nachhaltigkeit bedeutet in diesem Zusammenhang nicht Verzicht, sondern Balance.

Ein wesentlicher Aspekt liegt im Umgang mit Fahrzeugen.

NeRo-Consulting verfolgt bewusst den Ansatz, Fahrzeuge zu pflegen, regelmässig zu warten und möglichst lange zu nutzen.

Ein Austausch erfolgt nicht aus Gewohnheit oder aufgrund kurzfristiger Trends, sondern nur dann, wenn es tatsächlich sinnvoll und notwendig ist.

Diese Haltung trägt dazu bei, Ressourcen zu schonen, die bei der Produktion, Nutzung und Entsorgung von Fahrzeugen entstehen.

Sie steht im Kontrast zu einem Konsumverhalten, das auf schnellen Wechsel und permanente Erneuerung ausgerichtet ist.

Mobilität wird damit nicht nur als notwendiges Mittel zum Zweck verstanden, sondern als Bereich, in dem Verantwortung aktiv wahrgenommen wird.

Jede Fahrt, jede Planung und jede Entscheidung wird im Kontext von Effizienz und Wirkung betrachtet.


Verantwortung zeigt sich auch darin, wie wir uns bewegen – und wie bewusst wir dabei handeln.


SYNERGIEN NUTZEN – RESSOURCEN SCHONEN

Gemeinsam mehr erreichen.
Durch intelligente Zusammenarbeit
Ressourcen bündeln und Wirkung verstärken.


-  **KOMPETENZEN BÜNDELN**
Ergänzende Stärken nutzen,
gemeinsam bessere Lösungen schaffen.
-  **DOPPELSPURIGKEITEN VERMEIDEN**
Bestehende Strukturen und Netzwerke
sinnvoll einsetzen.
-  **RESSOURCEN SCHONEN**
Zeit, Energie und Material gezielt
und effizient einsetzen.
-  **WIRKUNG VERSTÄRKEN**
Gemeinsam mehr bewegen –
nachhaltig und wirkungsvoll.



 **NACHHALTIGE ZUSAMMENARBEIT
FÜR EINE LEBENSWERTE ZUKUNFT**

 **WENIGER VERBRAUCH.
MEHR WIRKUNG.**

 **GEMEINSAM
ZUKUNFT GESTALTEN.**

 **HEUTE HANDELN.
MORGEN PROFITIEREN.**

Synergien nutzen - Ressourcen schonen

Ein zentraler Bestandteil der Arbeitsweise von NeRo-Consulting ist die bewusste Nutzung von Synergien. Nachhaltigkeit bedeutet nicht nur, Ressourcen effizient einzusetzen, sondern auch, vorhandene Strukturen und Kompetenzen sinnvoll zu nutzen.

Anstatt parallele Lösungen aufzubauen, setzt NeRo-Consulting gezielt auf bestehende Netzwerke, Partnerschaften und bewährte Zusammenarbeit.

Diese Vorgehensweise reduziert nicht nur den Ressourcenverbrauch, sondern führt in der Regel auch zu besseren Resultaten.

Bestehende Expertise kann gezielt eingebunden werden, Prozesse werden schlanker und unnötige Doppelspurigkeiten werden vermieden.

Synergien entstehen dort, wo Zusammenarbeit bewusst gestaltet wird.

Das bedeutet auch, die eigenen Grenzen zu kennen und gezielt dort Partner einzubeziehen, wo sie einen echten Mehrwert leisten.

NeRo-Consulting verfolgt dabei einen klaren Ansatz:

Nicht alles selbst machen – sondern das Richtige gemeinsam umsetzen.

Diese Form der Zusammenarbeit erhöht die Qualität der Umsetzung und trägt gleichzeitig zu einem verantwortungsvollen Umgang mit Ressourcen bei.

Gleichzeitig wird darauf geachtet, dass Partnerschaften nicht beliebig entstehen.

Sie basieren auf Vertrauen, gemeinsamen Werten und einem klaren Verständnis von Qualität und Verantwortung.

Nachhaltigkeit zeigt sich damit nicht nur im Umgang mit materiellen Ressourcen, sondern auch in der Art, wie Zusammenarbeit organisiert und gelebt wird.

Nachhaltige Zusammenarbeit bedeutet, vorhandene Stärken zu bündeln, statt neue Strukturen zu schaffen.

VERANTWORTUNG IN DER ZUSAMMENARBEIT

Gemeinsam Werte schaffen.
Für heute, für morgen, für alle.



VERTRAUEN

Basis jeder Zusammenarbeit
und langfristiger Partnerschaft.



VERLÄSSLICHKEIT

Wort halten. Verantwortung übernehmen.
Aufeinander zählen können.



GEMEINSAME WERTE

Geteilte Überzeugungen schaffen
Verständnis und stärken das Miteinander.



NACHHALTIGE WIRKUNG

Gemeinsam Lösungen entwickeln,
die langfristig positiven Nutzen stiften.



KLARE KOMMUNIKATION

Offen, respektvoll und auf Augenhöhe –
für effiziente Zusammenarbeit.

ZUSAMMEN
VERANTWORTUNG
ÜBERNEHMEN.



GEMEINSAME
ZIELE



KOMPETENZEN
ERGÄNZEN



LÖSUNGEN
GESTALTEN



RESSOURCEN
SCHONEN



NACHHALTIG
WIRKEN

Verantwortung in der Zusammenarbeit

Nachhaltigkeit endet für NeRo-Conseller nicht bei der eigenen Arbeitsweise.

Sie zeigt sich auch in der Art und Weise, wie Zusammenarbeit gestaltet wird – mit Kunden, Partnern und im gesamten unternehmerischen Umfeld.

Ein zentraler Aspekt ist dabei die bewusste Auswahl von Partnern.

Neben fachlicher Kompetenz spielen Werte, Haltung und Arbeitsweise eine entscheidende Rolle. Zusammenarbeit soll nicht nur funktionieren, sondern langfristig tragfähig sein.

NeRo-Conseller setzt bewusst auf Partnerschaften, die auf Vertrauen, Verlässlichkeit und einem gemeinsamen Verständnis von Qualität basieren.

Kurzfristige Opportunitäten treten dabei in den Hintergrund, wenn sie nicht zu einer nachhaltigen Entwicklung beitragen.

Diese Form der Zusammenarbeit schafft Stabilität und ermöglicht eine effizientere Umsetzung von Projekten.

Gleichzeitig wird darauf geachtet, dass Ressourcen nicht unnötig gebunden oder falsch eingesetzt werden. Klare Kommunikation, strukturierte Abläufe und ein respektvoller Umgang miteinander tragen dazu bei, Prozesse schlank zu halten und Reibungsverluste zu minimieren.

Nachhaltigkeit bedeutet in diesem Zusammenhang auch, Verantwortung für die gemeinsame Wirkung zu übernehmen.

Nicht nur im eigenen Handeln, sondern im Zusammenspiel aller Beteiligten.

Nachhaltige Zusammenarbeit basiert auf Vertrauen, Klarheit und einem gemeinsamen Verständnis von Verantwortung.

WIRKUNG STATT SYMBOLIK



SYMBOLIK

sieht gut aus –
bewirkt wenig.

Nicht das Sichtbare ist entscheidend,
sondern das Wirksame.

WIRKUNG

bewirkt viel –
auch wenn man es
nicht immer sieht.



Viel erzählen



Labels zeigen



Bilder schaffen



Aufmerksamkeit
erregen



Gezielt handeln



Ressourcen
effizient einsetzen



Langfristig
verbessern



Echten Nutzen
schaffen



Bewusst
entscheiden



Ressourcen sinnvoll
einsetzen



Wirkung
erzielen



Verantwortung
übernehmen



Zukunft
gestalten

Wirkung statt Symbolik

Nachhaltigkeit ist in vielen Bereichen zu einem sichtbaren Thema geworden.

Initiativen, Labels und Massnahmen nehmen zu – ebenso wie die Erwartung, sich entsprechend zu positionieren.

NeRo-Conseiller verfolgt dabei einen bewusst klaren Ansatz.

Im Mittelpunkt stehen nicht sichtbare Zeichen, sondern reale Wirkung.

Massnahmen werden nicht danach beurteilt, wie sie wahrgenommen werden, sondern danach, welchen Beitrag sie tatsächlich leisten.

Symbolische Handlungen ohne nachhaltigen Effekt werden bewusst hinterfragt. Denn jede Massnahme bindet Ressourcen – sei es Zeit, Energie oder finanzielle Mittel.

Diese Ressourcen sollen gezielt dort eingesetzt werden, wo sie einen echten Unterschied machen. Das bedeutet auch, Entscheidungen zu treffen, die weniger sichtbar sind, dafür aber langfristig wirksam.

Nachhaltigkeit wird damit nicht zu einem Instrument der Aussenwirkung, sondern zu einem integralen Bestandteil verantwortungsvollen Handelns.

Diese Haltung erfordert Klarheit, Disziplin und die Bereitschaft, sich auf das Wesentliche zu konzentrieren.

Nicht das Sichtbare ist entscheidend, sondern das Wirksame.

KONTINUIERLICHE WEITERENTWICKLUNG.




Nachhaltigkeit ist ein fortlaufender Prozess.
Wir reflektieren, lernen und verbessern uns – Schritt für Schritt.


 **BEOBACHTEN**
Wir analysieren, verstehen und erkennen Verbesserungspotenziale.


 **REFLEKTIEREN**
Wir hinterfragen Gewohntes und lernen aus Erfahrungen.

 **ENTSCHEIDEN**
Wir priorisieren gezielt dort, wo Veränderung Wirkung entfaltet.

 **UMSETZEN**
Wir handeln pragmatisch, schrittweise und wirkungsorientiert.

 **VERBESSERN**
Wir überprüfen regelmässig, passen an und entwickeln weiter.

 Kein Ziel, sondern ein Weg.

 Nicht perfekt, aber konsequent.

 Gemeinsam lernen. Gemeinsam wachsen.

 Heute besser als gestern.

 Für langfristige Wirkung.



Kontinuierliche Weiterentwicklung

Nachhaltigkeit ist kein Zustand, der einmal erreicht und anschliessend abgeschlossen ist.

Sie ist ein fortlaufender Prozess, der sich mit dem Unternehmen, den Rahmenbedingungen und den eigenen Erkenntnissen weiterentwickelt.

NeRo-Conseiller versteht Nachhaltigkeit deshalb nicht als starres Konzept, sondern als dynamischen Bestandteil unternehmerischen Handelns.

Bestehende Arbeitsweisen werden regelmässig überprüft und, wo sinnvoll, angepasst.

Dabei geht es nicht darum, möglichst schnell Veränderungen umzusetzen, sondern gezielt dort anzusetzen, wo eine Verbesserung tatsächlich Wirkung entfaltet.

Diese Form der Weiterentwicklung basiert auf Beobachtung, Erfahrung und bewusster Reflexion.

Entscheidungen werden nicht isoliert betrachtet, sondern im Zusammenhang mit ihrer langfristigen Wirkung bewertet.

Gleichzeitig besteht kein Anspruch auf Perfektion.

Nachhaltigkeit bedeutet auch, sich kontinuierlich zu hinterfragen, offen für neue Erkenntnisse zu bleiben und bestehende Lösungen weiterzuentwickeln.

Dieser Prozess erfolgt pragmatisch, schrittweise und mit einem klaren Fokus auf Umsetzbarkeit.

Nachhaltigkeit entsteht nicht durch Perfektion, sondern durch konsequente Weiterentwicklung.

SCHLUSSWORT.




Nachhaltigkeit bedeutet für NeRo-Conseiller, **Verantwortung zu übernehmen.**

Nicht punktuell oder projektbezogen, sondern im täglichen unternehmerischen Handeln.

Sie zeigt sich in der Art, wie Entscheidungen getroffen werden, wie mit Ressourcen umgegangen wird und wie Zusammenarbeit gestaltet wird.

Dabei steht nicht der Anspruch im Vordergrund, alles perfekt zu machen, sondern die Bereitschaft, bewusst zu handeln und Verantwortung zu tragen.

Nachhaltigkeit ist für NeRo-Conseiller **kein Ziel, das erreicht werden muss, sondern ein Weg, der konsequent gegangen wird.**

 Verantwortung zeigt sich nicht in einzelnen Massnahmen, sondern in der Haltung, die dahintersteht.



NeRo-Conseiller

Untere Seestrasse 41
8272 Ermatingen
Schweiz

UID CHE-368.361.406

Ermatingen, im März 2026